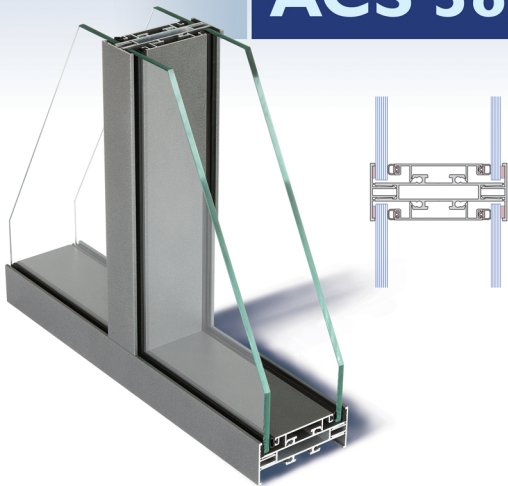


# ACS 38

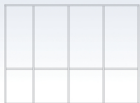


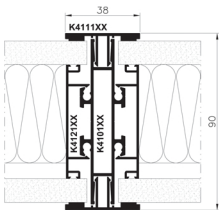
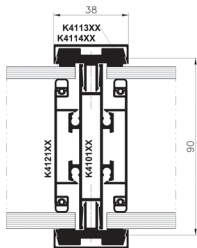
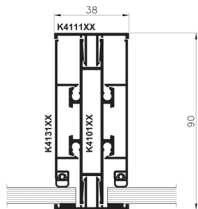
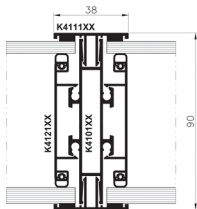
**Konstrukcja ścianek i witryn do zabudowy wewnętrznej**

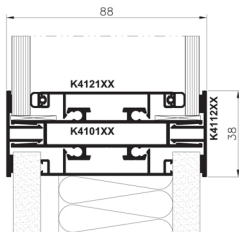
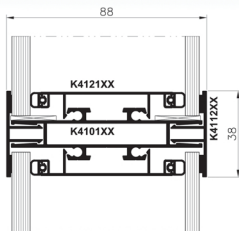
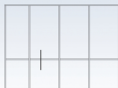
- System ten przeznaczony jest do wykonywania smukłych aluminiowych konstrukcji ścian i przegród wewnętrznych o wysokich własnościach użytkowych i estetycznych, zapewniających dobrą izolację akustyczną tworzonej zabudowy, gwarantując jednocześnie zachowanie wysokiej ekonomiki rozwiązań.
- Dzięki odpowiedniej konstrukcji i starannie dobranym komponentom, system ACS 38 charakteryzuje się wysokimi parametrami wytrzymałościowymi przy jednoczesnym zachowaniu wizualnej delikatności konstrukcji i prostoty montażu. Cechuje go również kompatybilność w aranżacji z innymi rozwiązaniami stolarki otworowej.
- W budowanych konstrukcjach profile są tak zaprojektowane, by wtryna stanowiła smukłą jednolitą prostą lub łamaną zabudowę, opartą o różnego rodzaju wypełnienia szklane bądź panelowe. Podstawowy wymiar zabudowy w świetle wynosi 38 mm a głębokość dla konstrukcji wynosi od 90 mm. Możliwy zakres szklenia wynosi od 5 do 10 mm dla szyb i od 10 do 13 mm dla paneli nieprzeziernych. System umożliwia także zastosowanie warstwowych wypełnień do grubości 84 mm.
- Charakterystyczną cechą systemu ACS 38 jest bardzo prosta i szybka prefabrykacja wyrobów uzyskana dzięki zastosowaniu rozwiązań umożliwiających wyeliminowanie pracochłonnych obróbek. Profile po obróbce łączone są ze sobą za pomocą systemowych łączników i akcesoriów metodami wzajemnego zatrzaskiwania, skręcania, kołkowania, zagniatania oraz klejenia co nadaje konstrukcji odpowiednią wytrzymałość i sztywność.

### WYBRANE CECHY I PARAMETRY SYSTEMU

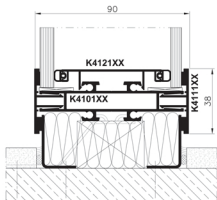
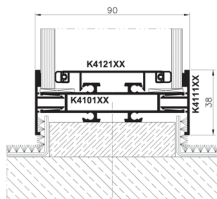
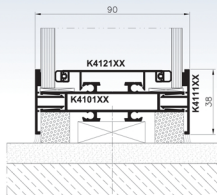
Szerokość konstrukcyjna profili	38 mm
Zakres szklenia	5 - 10 mm
Zakres wypełnień	do 84 mm
Izolacyjność akustyczna	Rw od 42 dB
Izolacyjność akustyczna ścianki z drzwiami	Rw od 38 dB
Możliwość zabudowy z drzwiami	TAK
Możliwość stosowania żaluzji i rolet wewnętrznych	TAK
Dokument odniesienia	Krajowa Aprobata Techniczna
Max wysokość ścianki	H = 3800 mm
Klasa wytrzymałości mechanicznej drzwi	3
Przepuszczalność powietrza	$a=0,01 \text{ m}^3 \text{ (mhdaPa)}/2/3$
Zakres eksploatacyjny	Kategoria IVB wg ETAG 003
Możliwość prowadzenia instalacji kablowej	TAK
Możliwość stosowania w pomieszczeniach kategorii A, B, C, D, E	TAK



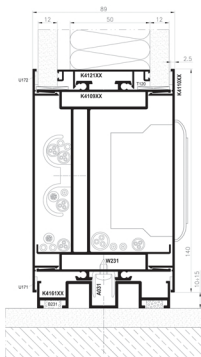


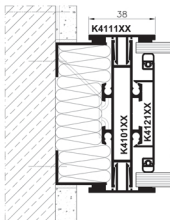
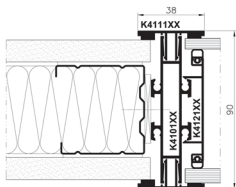
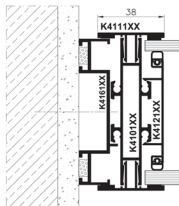
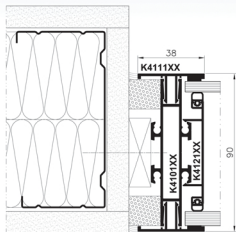
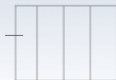


## ACS 38 Przekroje przez zamknięcie dolne ścianki

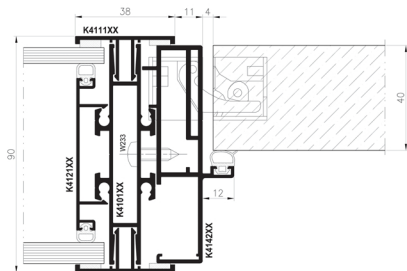
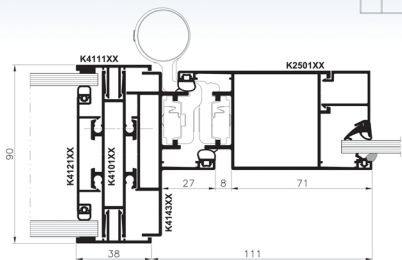


Rozwiązanie umożliwiające montaż instalacji kablowych oraz gniazd przyłączeniowych

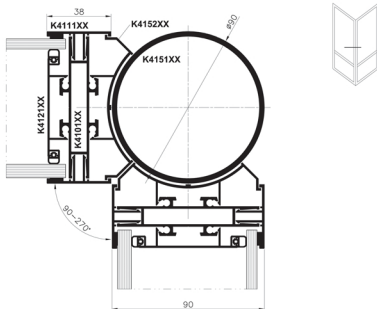
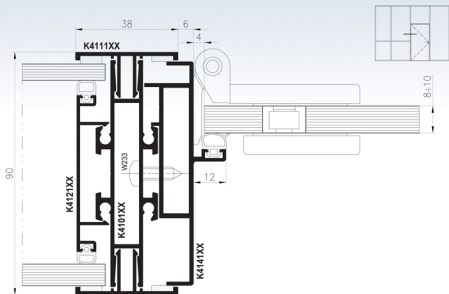




## ACS 38 Przekroje przez drzwi ACS 50 w ścianie







## ACS 38 Przekroje przez słup łączący ścianki

